

Pressemitteilung

08.04.2013

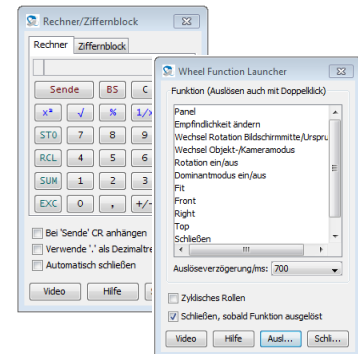
SpaceControl GmbH, Seefeld

Vom 08.04.2013 – 12.04.2013 präsentiert die Firma SpaceControl auf der Hannover Messe Industrie ihre neuesten Entwicklungen auf dem Gebiet der intuitiven 3D-Eingabetechnologie. Der SpaceController, eine 3D-Maus für Computergrafik, ist ein professionelles 3D-Eingabegerät, wahlweise mit Kappe oder Ball erhältlich, welches eine gleichzeitige Steuerung von Grafikobjekten in bis zu sechs Freiheitsgraden ermöglicht.



Einzigartig bei den 3D-Mäusen von SpaceControl ist das PowerWheel, ein silbernes Drehrad unterhalb von Kappe oder Ball, welches eine sekundenschnelle Auswahl häufig verwendeter Funktionen, sowie die Einstellung der wichtigsten Geräteparameter ermöglicht.

Durch Drehen des PowerWheels öffnen sie beispielsweise ein Nummernpad und erstmalig ein Taschenrechner, womit Berechnungen und Eingaben von Zahlenwerten in Zusammenspiel mit 2D- und 3D-Maus erfolgen können. Diese Werte können mit einem Mausklick direkt in die Applikation übertragen werden.



Einzigartig ist außerdem der WheelCommander, ein Popup Fenster, in dem sich beliebig viele Kurzbefehle und Programmfunktionen hinterlegen lassen. Ein müheloses Scrollen durch das Drehen am PowerWheel erlaubt die Auswahl dieser Befehle und Funktionen. Ein Umgreifen zur Tastatur kann entfallen. Die natürliche beidhändige Arbeitsweise wird gefördert.

Somit werden in diesem 3D-Eingabegerät Raumkontrolle und Auswahlfunktion in einem Handgriff vereint.

SpaceControl GmbH

Die Ursprünge der Firma SpaceControl gehen zurück auf das Jahr 1991. Damals gründete der Raumfahrtwissenschaftler Dipl.-Ing. Bernd Gombert die erste Firma im Bereich der 3D-Geräteeingabe, heute als 3Dconnexion ebenfalls am Markt. Sein Produkt die „SpaceMouse“ erlangte mittlerweile Weltruhm. Seit 2003 entwickelt die Firma SpaceControl GmbH, mit Sitz im Technologiepark in Seefeld am Stadtrand von München, innovative Sensortechnik. Die Sensoren von SpaceControl finden heute weltweit Einsatz in allen Bereichen der industriellen Maschinensteuerung, zum Beispiel in der Robotersteuerung, in der Automobilindustrie oder auch in der Luft- und Raumfahrt. In der Medizintechnik beispielsweise trainieren Ärzte mit dem 3D-Sensor am Geburtssimulator schwierige gynäkologische Eingriffe oder sie steuern Patienten mühelos durch den Computer Tomographen.

Weitere Informationen



KONTAKT:

SpaceControl - Pressestelle
Am Technologiepark 10
82229 Seefeld
Telefon: +49-8152-90 968 – 32
Fax: +49-8152-90 968 – 59
press@spacecontrol.de
www.spacecontrol.de